



9

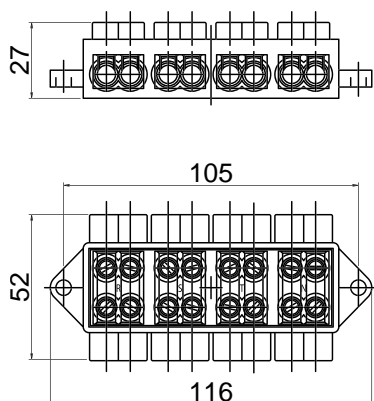
MORSETTIERA
PER CONTENITORI
E ARMADI

SERIE MST/D-A16

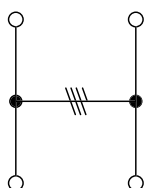
MORSETTIERE DI DERIVAZIONE DA 4x16 mm²

15671100

DIMENSIONI	BASE (mm)	ALTEZZA (mm)	PROFONDITÀ (mm)
DIMENSIONI INGOMBRO	52	116	27



SCHEMA UNIFILARE



- Morsettiera nodale quadripolare adatta per cavi BT fino a 4x16 mm².
- Le parti attive della morsettiera sono realizzate in ottone P Cu Zn 40 Pb 2 secondo norme UNI EN 12165 CW 617 N e ricavate da lavorazione meccanica.

ACCESSORIO PER SERIE:

- Serie ARE/ST4.

CARATTERISTICHE TECNICHE:

- Poliammide 66.
- Resistenza alla fiamma secondo Prescrizione UL 94 - VO spessore 1,6 mm.
- Resistenza alle correnti superficiali secondo norme IEC 60112 - PTI 500.
- Grado di protezione secondo CEI EN 60529: IP 20.
- Serraggi con grani: M 6x10 in acciaio inox.
- Portata massima 80 A.
- Riferimento a Specifica Tecnica Enel: Lombardia STD Dis. N° B 63.016 matr. 287320.

CARATTERISTICHE DEL MANUFATTO:

SERIE MST/S-A35

MORSETTIERA DI DERIVAZIONE E SEZIONAMENTO DA 4x25 mm²

M286020U



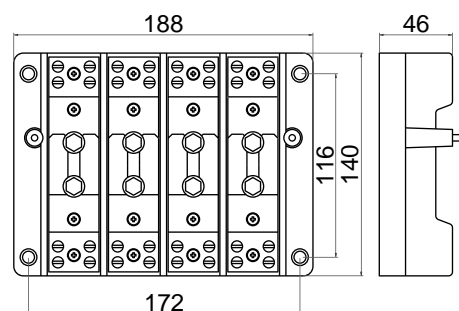
DIMENSIONI	BASE (mm)	ALTEZZA (mm)	PROFONDITÀ (mm)
DIMENSIONI INGOMBRO	188	140	46
DIMENSIONI INGOMBRO COPERCHIO	198	210	48

CARATTERISTICHE TECNICHE:

- SMC (Vetroresina) colore Rosso RAL 3000.
- Resistenza alla fiamma secondo Prescrizioni Enel DS 4974: > 80 Punti.
- Resistenza alle correnti superficiali secondo norme IEC 60112 - PTI 500.
- Grado di protezione secondo CEI EN 60529: IP 00.
- Portata massima 140 A.
- Riferimento a Specifica Tecnica Enel: Tab. DS 4535 (Nazionale)..

CARATTERISTICHE DEL MANUFATTO:

- Morsettiera di derivazione e sezionamento per cavi BT in rame da 10 fino a 35 mm².
- La morsettiera è montata su una basetta in SMC dotata di alette separafasi.
- Le parti attive della morsettiera sono realizzate in ottone P Cu Zn 40 Pb 2 secondo norme UNI EN 12165 CW 617 N ricavate da lavorazione meccanica e stagnate.
- Tutte le viti sono in acciaio inox di cui: per il serraggio cavi grani da M8 con taglio cacciavite mentre sul ponticello di sezionamento vite da M8 testa esagonale.
- Sul coperchio in policarbonato trasparente sono presenti due serie di fori in corrispondenza dei fori sulla morsettiera per l'inserimento dei puntali per le misure elettriche. Il coperchio è fissato alla basetta con boccole zigrinate.
- Il morsetto neutro è contrassegnato in blu.



SCHEMA UNIFILARE



ACCESSORIO PER SERIE:

- ARE/IN3.

SERIE MST/S-A50

MORSETTIERE DI DERIVAZIONE E SEZIONAMENTO DA 4x50 mm²

M65415MK



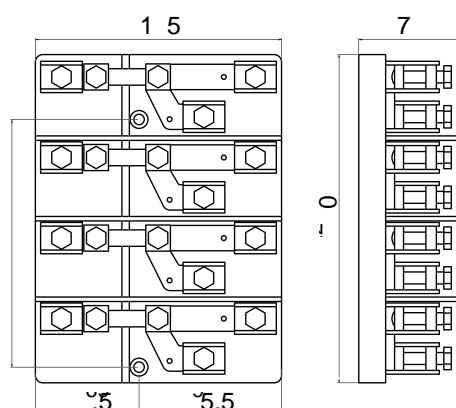
DIMENSIONI	BASE (mm)	ALTEZZA (mm)	PROFONDITÀ (mm)
DIMENSIONI INGOMBRO	165	220	70

CARATTERISTICHE TECNICHE:

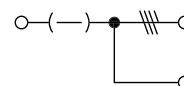
- SMC (Vetroresina) colore Grigio RAL 7001.
- Resistenza alla fiamma secondo Prescrizioni Enel DS 4974: > 80 Punti.
- Resistenza alle correnti superficiali secondo norme IEC 60112 - PTI 500.
- Grado di protezione secondo CEI EN 60529: IP 00.
- Portata massima 200 A.
- Riferimento a Specifica Tecnica Enel: Tab. 2862B (Lombardia).

CARATTERISTICHE DEL MANUFATTO:

- Morsettieria di derivazione e sezionamento per cavi BT in rame fino a 50 mm² od alluminio fino a 70 mm², tipo Enel Disegno STD - 104, idonea per cassette per esterno su parete o su palo, all'interno a vista muro o incassate.
- La morsettieria è montata su una basetta in SMC dotata di alette separafasi, fissata alla cassetta tramite inserti filettati accessibili solo dall'interno.
- Le parti attive della morsettieria sono realizzate in ottone P Cu Zn 40 Pb 2 secondo norme UNI EN 12165 CW 617 N ricavati da stampaggio e stagnate.
- I morsetti di serraggio sono realizzati con concezione elastica tale da compensare le dilatazioni termiche dei conduttori in alluminio, i morsetti sono verniciati in nero per le fasi e blu per il neutro.
- Le viti di serraggio non agiscono direttamente sui conduttori ma tramite blocchetti in ottone stagnato.
- Le viti per il serraggio dei conduttori e dei ponticelli di sezionamento sono in acciaio inox.



HEMA UNIFILARE



ACCESSORIO PER SERIE:

- ARE/MP6 (pag. 200Pb 2 secondo norme UNI EN 12165 CW 617 N ricavate da stampaggio).
- Le viti per il fissaggio dei conduttori sono in acciaio da M12 del tipo a grano con esagono incassato, mentre le derivazione con viti M5 con taglio per cacciavite.

SERIE MST/S-C95

MORSETTIERE DI DERIVAZIONE E SEZIONAMENTO DA 4x95 mm²

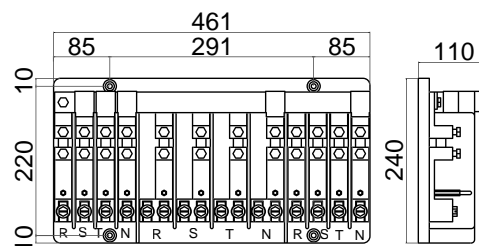
M64536VK

DIMENSIONI	BASE (mm)	ALTEZZA (mm)	PROFONDITÀ (mm)
DIMENSIONI INGOMBRO	461	240	110



CARATTERISTICHE TECNICHE:

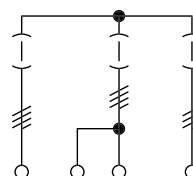
- SMC (Vetroresina) colore Grigio RAL 7001.
- Resistenza alla fiamma secondo Prescrizioni Enel DS 4974: > 80 Punti.
- Resistenza alle correnti superficiali secondo norme IEC 60112 - PTI 500.
- Grado di protezione secondo CEI EN 60529: IP 00.
- Portata massima 270 A.
- Riferimento a Specifica Tecnica Enel: Tab. 2862 A (Triveneto).



CARATTERISTICHE DEL MANUFATTO:

- Morsettiere di derivazione e sezionamento, per cavi in rame da 16 fino a 95 mm², tipo a tre vie e tre sezionamenti, adatta per colonnino stradale tipo Enel 2862 A nelle reti BT in cavo interrato.
- La morsettiere è montata su una basetta in SMC dotata di alette separafasi, ognuna contraddistinta dalle lettere R, S, T, N.
- Le parti attive della morsettiere sono realizzate in ottone P Cu Zn 40 Pb 2 secondo norme UNI EN 12165 CW 617 N ricavate da stampaggio.
- Il collegamento fra le singole fasi è realizzato con sbarre di rame elettrolitico rivestite in nylon di colore nero per le fasi R, S, T e blu per il neutro.
- La morsettiere è dotata di spinotti per la messa in corto circuito ed al neutro delle linee, di diametro 6 mm adatti per i dispositivi a Tabella Enel 85XX HH (Triveneto).
- Tutte le fasi ed il neutro sono predisposti per il collegamento di cavi da 16 fino a 95 mm² tramite morsetti con viti in ottone a testa esagonale e filettatura a dente di sega. Nelle fasi ed il neutro centrali i morsetti hanno un doppio attacco.
- La viteria per i ponticelli di sezionamento ed attacco sbarre è in acciaio inox da M8.

SCHEMA UNIFILARE



ACCESSORIO PER SERIE:

- ARE/ST2.
- ARE/ST3.

SERIE MST/S-A150

MORSETTIERE DI DERIVAZIONE E SEZIONAMENTO 4x150 mm²

MH3VIE1M



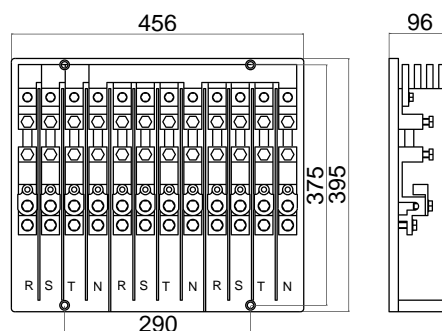
DIMENSIONI	BASE (mm)	ALTEZZA (mm)	PROFONDITÀ (mm)
DIMENSIONI INGOMBRO	456	395	96

CARATTERISTICHE TECNICHE:

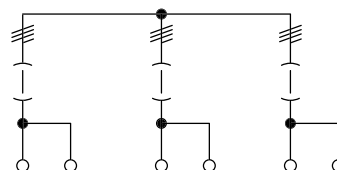
- SMC (Vetroresina) colore Grigio RAL 7001.
- Resistenza alla fiamma secondo Prescrizioni Enel DS 4974: > 80 Punti.
- Resistenza alle correnti superficiali secondo norme IEC 60112 - PTI 500.
- Grado di protezione secondo CEI EN 60529: IP 00.
- Portata massima 350 A.
- Riferimento a Specifica Tecnica Enel: Tab. 2862 A Tipo 2 (Lombardia).

CARATTERISTICHE DEL MANUFATTO:

- Morsettieria di derivazione e sezionamento per linee BT in cavo interrato in rame fino a 150 mm² adatte per l'installazione nei colonnini stradali tipo Enel Tabella 2862 A Lombardia.
- La morsettieria è montata su una basetta in SMC dotata di alette separafasi e ogni fase è contraddistinta dalle lettere R,S,T e N per il neutro.
- Le parti attive della morsettieria sono realizzate in ottone P Cu Zn 40 Pb 2 secondo norme UNI EN 12165 CW 617 N ricavati da stampaggio.
- Il collegamento fra le singole fasi è realizzato con sbarre di rame elettrolitico rivestite in nylon di colore nero per le fasi R,S,T e blu per il Neutro. Inoltre i morsetti di neutro sono contrassegnati in blu.
- La morsettieria è dotata del morsetto per l'applicazione del dispositivo di messa a terra ed in cortocircuito a Tabella Enel UE EA 0127.
- Predisposta con doppio attacco per il collegamento dei conduttori tramite capicorda ad occhiello tipo Enel a Tabella 2101 A e 2759 B.
- Tutta la viteria della morsettieria è a testa esagonale in acciaio inox di cui: M12 per i conduttori, M10 per i ponticelli di sezionamento ed M8 per i collegamenti alle sbarre.



SCHEMA UNIFILARE



ACCESSORIO PER SERIE:

- ARE/ST2.
- ARE/ST3.

SERIE MST/S-B150

MORSETTIERE DI DERIVAZIONE E SEZIONAMENTO 4x150 mm²

NOCE0026

DIMENSIONI	BASE (mm)	ALTEZZA (mm)	PROFONDITÀ (mm)
DIMENSIONI INGOMBRO	310	410	73

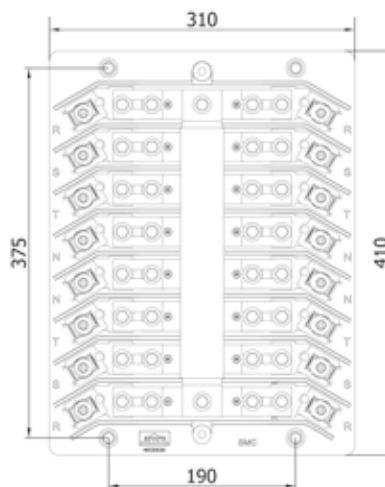


CARATTERISTICHE TECNICHE:

- SMC (Vetroresina) colore Rosso RAL 3020.
- Resistenza alla fiamma secondo Prescrizioni Enel DS 4974: > 80 Punti.
- Resistenza alle correnti superficiali secondo norme IEC 60112 - PTI 500.
- Grado di protezione secondo CEI EN 60529: IP 00.
- Portata massima 318 A.
- Riferimento a Specifica Tecnica Enel: Tab. DS 4533 (Nazionale) matr. 286021.

CARATTERISTICHE DEL MANUFATTO:

- Morsettieria di derivazione e sezionamento per linee BT a 4 vie per cavi di alluminio fino a 150 mm² di rame fino a 95 mm², idonea per i cassonetti stradali tipo Enel DS 4522, 4523, 4974 e 4549.
- La morsettieria è montata su una basetta in SMC dotata di alette separafasi, ogni fase è contraddistinta dalle lettere R,S,T e N per il neutro.
- Le parti attive della morsettieria sono realizzate in ottone P Cu Zn 40 Pb 2 secondo norme UNI EN 12165 CW 617 N e ricavate da lavorazione meccanica.
- I morsetti sono provvisti di foro per innesto dei puntali per le misure elettriche, quelli di neutro sono contrassegnati in blu.
- Le viti dei morsetti sono in ottone da M22 ad esagono incassato; tra questi e la piastrina pressacavo sono interposte delle molle a balestra; tutte le altre viti da M8 e ranelle sono in acciaio inox.
- Lo schermo protettivo della morsettieria è in policarbonato trasparente autoestinguente e fissato alla basetta con boccole filettate a testa zigrinata. In corrispondenza di ogni fase sono impresse le scritte R,S,T,N; inoltre ci sono fori per l'accesso dei puntali per le misure elettriche.
- Al centro nella parte inferiore è applicato un triangolo nero e giallo con segno grafico di tensione pericolosa.



ACCESSORIO PER SERIE:

- ARE/B (compatibile anche con versioni su basamento e sovrapposte).
- ARE/C (compatibile anche con versioni su basamento e sovrapposte).
- ARE/IN4.
- ARE/ST1.
- ARE/ST2.
- ARE/ST3.